



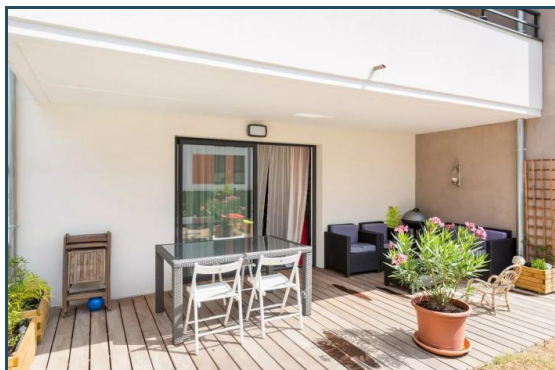
T4 - JARDIN - FONTAINES CENTRE

345 000 €

91 m²

4 pièces

Fontaines-sur-Saône



Vendu

Surface	91.00 m ²
Séjour	35 m ²
Terrasse	26 m ²
Pièces	4
Chambres	3
Salle de bains	1
Salle d'eau	1
WC	1
Epoque, année	2014
Cuisine	Equipée, Américaine
Exposition	Sud-Ouest
Stationnement int.	1 Garage-box
Ascenseur	Oui
Charges	150 € /mois
Emissions GES	C
Consommations énergétiques	B

Référence TIPTOP

L'Annexe vous propose sur la commune de Fontaines-sur-Saône cet appartement de type 4 situé au sein d'une résidence BBC de 2014. Il se compose d'une entrée avec rangements, une pièce de vie spacieuse avec cuisine américaine équipée, une suite parentale avec dressing et salle d'eau, un espace enfants composé de 2 chambres dont une avec rangements, une salle de bains - espace buanderie et un WC indépendant. Volets roulants électriques. Terrasse plein SUD de 25m² sur jardin de 41,5m². Au sous-sol, possibilité d'acquies un grand garage aux normes PMR. Copropriété avec locaux à vélos, à scooters et à poussettes.

Honoraires inclus de 4.86% TTC à la charge de l'acquéreur. Prix hors honoraires 329 000 €. Dans une copropriété. Quote-part moyenne du budget prévisionnel 1 800 €/an. Aucune procédure n'est en cours. Nos honoraires : <http://www.lannexe-immo.fr/honoraires>



L'ANNEXE
76 rue Pierre Bouvier
69270 Fontaines
06 13 81 18 91



Florence MAGNIN
florence.magnin@lannexe-im
mo.fr

06 13 81 18 91



SARL au capital de 1000 € • SIRET 81044241800028 • TVA FR53810442418 • Carte pro 2017000021769 délivrée par CCI DE LYON • N° RCP 6642689604 auprès de AXA 91 cours Lafayette 69003 Lyon
Document non contractuel