



## Maison ancienne rénovée

260 000 €

96 m<sup>2</sup>

4 pièces

Le Bois-d'Oingt



Vendu

Surface	96.00 m <sup>2</sup>
Séjour	40 m <sup>2</sup>
Superficie du terrain	01 a 29 ca
Pièces	4
Chambres	3
Niveaux	3
Salle de bains	1
Epoque, année	1800
Vue	Dégagée
Taxe foncière	901 €/an

Référence La beaujolaise Au coeur du village historique du Val d'Oingt, l'Annexe vous présente en exclusivité cette maison de village entièrement rénovée avec des matériaux de qualité dominant la vallée d'Azergues.

Au rez-de-chaussée vous trouverez un bel espace de vie alliant l'ancien et le moderne vous offrant une vue dégagée sur les collines du beaujolais. La cuisine est équipée et meublée et bénéficie d'un cellier. Côté nuit : une première chambre spacieuse avec rangement, une seconde chambre et un grand bureau, une salle de bain avec wc.

Un WC indépendant avec lave-mains au rez-de-chaussée.

Au sous-sol semi-enterré : une buanderie et une grande cave voutée. Vous profiterez de la vue sur l'espace terrasse et coin potager.

Honoraires inclus de 4.71% TTC à la charge de l'acquéreur.

Prix hors honoraires 248 300 €. Nos honoraires :

[http://lannexe-immo.fr/fichier-318-H9jEF-bareme\\_d\\_honoraires\\_2.pdf](http://lannexe-immo.fr/fichier-318-H9jEF-bareme_d_honoraires_2.pdf)

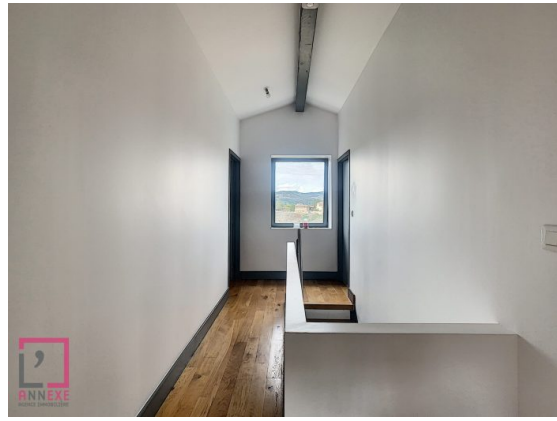


**L'ANNEXE**  
76 rue Pierre Bouvier  
69270 Fontaines  
06 13 81 18 91



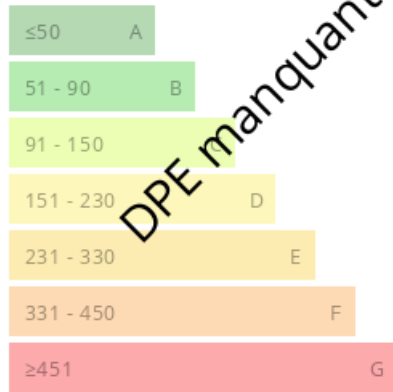
**Florence MAGNIN**  
florence.magnin@lannexe-immo.fr

06 13 81 18 91



**Consommations énergétiques**

Logement économe



Logement énergivore (kWh/m².an)

**Émission de gaz à effet de serre**

Faible émission de GES



Forte émission de GES (kg CO2/m².an)

DPE manquant

DPE manquant