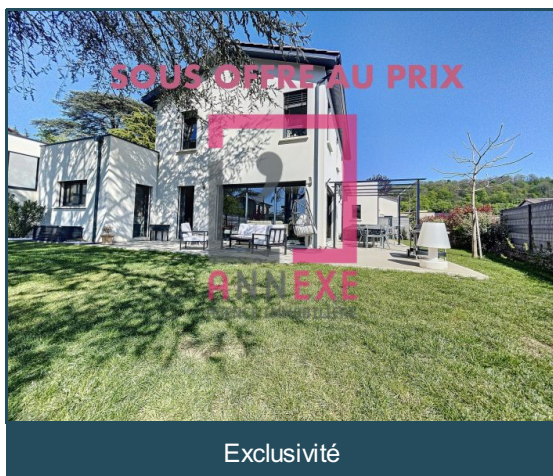


845 000 €

155 m²

6 pièces

Fleurieu-sur-Saône



Référence NUGGETS, Mandat N°451 Au calme absolu et à 10 minutes à pieds de Notre Dame de Bellegarde, l'Annexe vous présente cette maison construite en 2018 sur un terrain plat de 763m² orienté Sud-Ouest avec vue sur les Monts d'Or.

Au rez-de-chaussée, elle se compose d'une entrée avec rangements, une pièce de vie spacieuse et lumineuse avec poêle, une cuisine semi-ouverte meublée et équipée avec arrière cuisine-buanderie, une suite parentale de 23m² avec dressing et salle d'eau, un WC indépendant.

A l'étage : 4 chambres, une salle de bains (douche + baignoire) ainsi qu'un second WC.

Les prestations sont haut de gamme : planchers chauffants - rafraîchissants sur les deux niveaux, brises soleil orientables, double vitrage aluminium SP10, hauteur sous plafond de 2m70 au rez-de-chaussée..

Le terrain est plat, arboré et piscinable.

En annexe : Un garage ainsi que du stationnement privé pour 4 voitures.

Mandat N° 451. Honoraires à la charge du vendeur. Nos honoraires : <http://www.lannexe-immo.fr/honoraires>

Les points forts :

- Prestations haut de gamme.
- 5 chambres.
- Exposition Sud-Ouest avec vue.
- Luminosité.

| | |
|-----------------------|---|
| Surface | 155.00 m ² |
| Séjour | 45 m ² |
| Superficie du terrain | 07 a 63 ca |
| Pièces | 6 |
| Chambres | 5 |
| Niveaux | 2 |
| Salle de bains | 1 |
| Salle d'eau | 1 |
| WC | 2 Indépendant |
| Epoque, année | 2018 |
| État général | En excellent état |
| Vue | Dégagée |
| Exposition | Sud-Ouest |
| | Au sol |
| Chauffage | Pompe à chaleur Réversible Individuel |
| Ouvertures | Aluminium, Double vitrage |
| Assainissement | Tout à l'égout |
| Cuisine | Aménagée et équipée, Indépendante |
| Ameublement | Non meublé |
| Stationnement int. | 1 Garage fermé - Porte séquentielle. |
| Stationnement ext. | 4 |
| | Climatisation |
| Autres | Fibre optique Interphone Volets électriques |
| Taxe foncière | 1 300 €/an |
| Charges | 110 € /mois |
| Diagnostic | En cours |



L'ANNEXE
76 rue Pierre Bouvier
69270 Fontaines
06 13 81 18 91

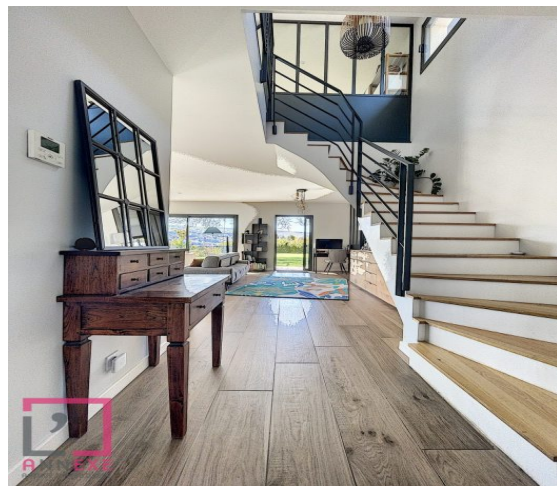


Florence MAGNIN
florence.magnin@lannexe-immo.fr

06 13 81 18 91



SOUS OFFRE AU PRIX



SARL au capital de 1000 € • SIRET 81044241800028 • TVA FR53810442418 • Carte pro 2017000021769 délivrée par CCI DE LYON • N° RCP 6642689604 auprès de AXA 91 cours Lafayette 69003 Lyon
Document non contractuel